

CAEN

MUSÉE DES BEAUX-ARTS

5 septembre 2015 - 31 juillet 2016

# SUR CE MONDE EN RUINES

EN DIALOGUES

Collections du musée des Beaux-Arts de Caen et du Fonds régional d'art contemporain de Basse-Normandie

« Alors s'assit sur un monde en ruines une jeunesse soucieuse.

Tous ces enfants étaient des gouttes d'un sang brûlant qui avait inondé la terre ;  
ils étaient nés au sein de la guerre, pour la guerre ».

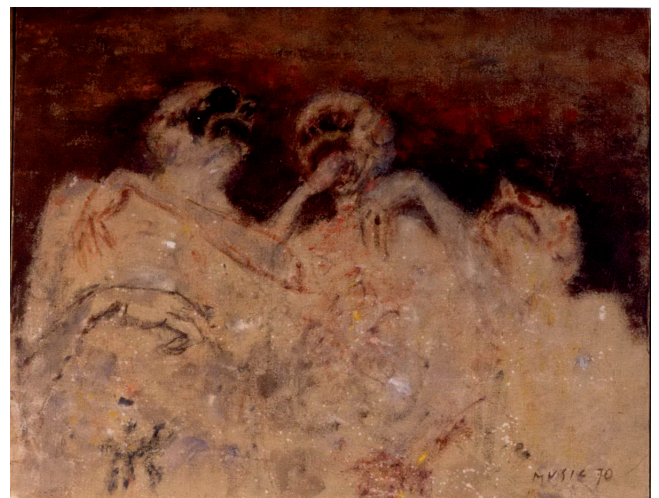
Alfred de Musset, *La Confession d'un enfant du siècle*

Premier accrochage thématique du fonds contemporain du musée des Beaux-Arts de Caen, *Sur ce monde en ruines* donne à voir un parcours inédit imaginé en collaboration avec le Frac Basse-Normandie.

« Alors s'assit sur un monde en ruines une jeunesse soucieuse », est la citation - extraite de *La Confession d'un enfant du siècle* d'Alfred de Musset (1836) - qui constitue le fil rouge de cet accrochage et dont la portée reste aujourd'hui étonnamment vive. Esthétique de la désolation, scènes de déploration revisitées, réalité crue ou rêverie poétique, les œuvres choisies dans les collections du musée des Beaux-Arts de Caen et du Frac Basse-Normandie témoignent d'une vision désenchantée du monde. Les artistes d'aujourd'hui interrogent la société post-moderne dans une forme de rumination inquiète mais également attentive à la moindre lueur. Pour cette première édition, le musée des Beaux-Arts et le Frac mêlent une cinquantaine d'œuvres issues de leurs collections : Didier Ben Loulou, Philippe Borderieux, François Curlet, Olivier Debré, Noël Dolla, Leo Fabrizio, Dominique Figarella, Gloria Friedmann, Monique Frydman, Denis Laget, Micha Laury, Yveline Lecuyer, Joan Mitchell, Zoran Music, Bernard Quesniaux, Judith Reigl, Paul Rebeyrolle, Sophie Ristelhueber, Bruno Serralongue.



Bernard QUESNIAUX,  
*La question du socle #2*, 2010  
fibre de verre, résine, laque,  
chien empaillé  
Collection Frac Basse-Normandie  
Photographie Marc Domage



Zoran MUSIC, *Nous ne sommes pas les derniers*, huile sur toile  
Collection Musée Des Beaux-Arts de Caen  
Photographie Patricia Touzard

Tous les jours (sauf les mardis) de 9h30 à 12h et de 13h à 18h. Fermé les 1<sup>er</sup> novembre, 25 décembre, 1<sup>er</sup> janvier, dimanche de Pâques, 1<sup>er</sup> mai et jeudi de l'Ascension. Tarifs : 3,50 € / 2,50 €, gratuit pour les moins de 26 ans, les abonnés au Pass'murailles et Amis du musée et pour tous, le 1<sup>er</sup> dimanche du mois.

Commissaires de l'exposition : Emmanuelle Delapierre, directrice du musée et Sylvie Froux, directrice du Frac Basse-Normandie

Contacts presse : au musée; Anne Bernardo / [abernardo@caen.fr](mailto:abernardo@caen.fr) / 02 31 30 47 76 - 06 25 37 61 13

au Frac Basse-Normandie; Raphaële Gruet / [raphaele.gruet@frac-bn.org](mailto:raphaele.gruet@frac-bn.org) / 02 31 93 92 38

**FRAC BN**  
[www.frac-bn.org](http://www.frac-bn.org)

Musée des Beaux-Arts - Le château  
02 31 30 47 70 - [www.mba.caen.fr](http://www.mba.caen.fr)

**CAEN**  
Normandie