

Agrégation Arts Appliqués, session 2018.
Image et Communication
sujet n°1

Documents

1.1

Agence DDB,

visuels extraits de la campagne de communication « *Le prix de la vie* »,
conçue pour Médecins du Monde, 2016.

1.2

Max Schmidt,

gamme de packaging pharmaceutique pour la société Geigy,
Suisse, 1962.

**UNE LEUCÉMIE
C'EST EN
MOYENNE
20 000%**

**DE MARGE
BRUTE.**

[Signez la pétition pour
faire baisser le prix des médicaments
sur \[www.leprixdelavie.com\]\(http://www.leprixdelavie.com\)](#)



**AVEC L'IMMOBILIER
ET LE PÉTROLE,
QUEL EST
L'UN DES MARCHÉS
LES PLUS**

**RENTABLES?
LA MALADIE.**

[Signez la pétition pour
faire baisser le prix des médicaments
sur \[www.leprixdelavie.com\]\(http://www.leprixdelavie.com\)](#)



**BIEN PLACÉ
UN CANCER
PEUT
RAPPORTER**

**JUSQU'À
120 000 EUROS.**

[Signez la pétition pour
faire baisser le prix des médicaments
sur \[www.leprixdelavie.com\]\(http://www.leprixdelavie.com\)](#)





Agrégation Arts Appliqués, session 2018.
Image et Communication
sujet n°3

Documents

3.1
Studio H5,
habillage visuel du média vidéo d'information politique divertissante Brut, 2016.

3.2
Agence Movement,
habillage visuel de la chaîne télévisée publique FranceInfo TV, 2016.

3.3
Habillage visuel de la chaîne Sputnik News France, 2016.



Brut. Maintenant, partout.



Nouveau média d'information.
100% vidéo, 100% digital.
Sur tous les réseaux sociaux.
Société / Politique / Médias

franceinfo:

07:02
le journal

investiture contestée pour Hillary Clinton



franceinfo: **mardi 21 juin 2016**

Etats-Unis. Un homme inculpé pour avoir voulu tuer Trump.

12:55
le journal



#nuitdebout

Discussions tendues en vue à l'Assemblée nationale

franceinfo: **réforme du code du travail**

Arts. Paul Gauguin et sa passion pour la Polynésie exposée au musée du quai Branly.

09:59
le journal



+10.8% en 2016

3.187 millions de demandeurs d'emploi

franceinfo: **reprise de la croissance**

France. L'épicentre a été localisée entre Rochefort et La Rochelle.



Agrégation Arts Appliqués, session 2018.
Image et Communication
sujet n°4

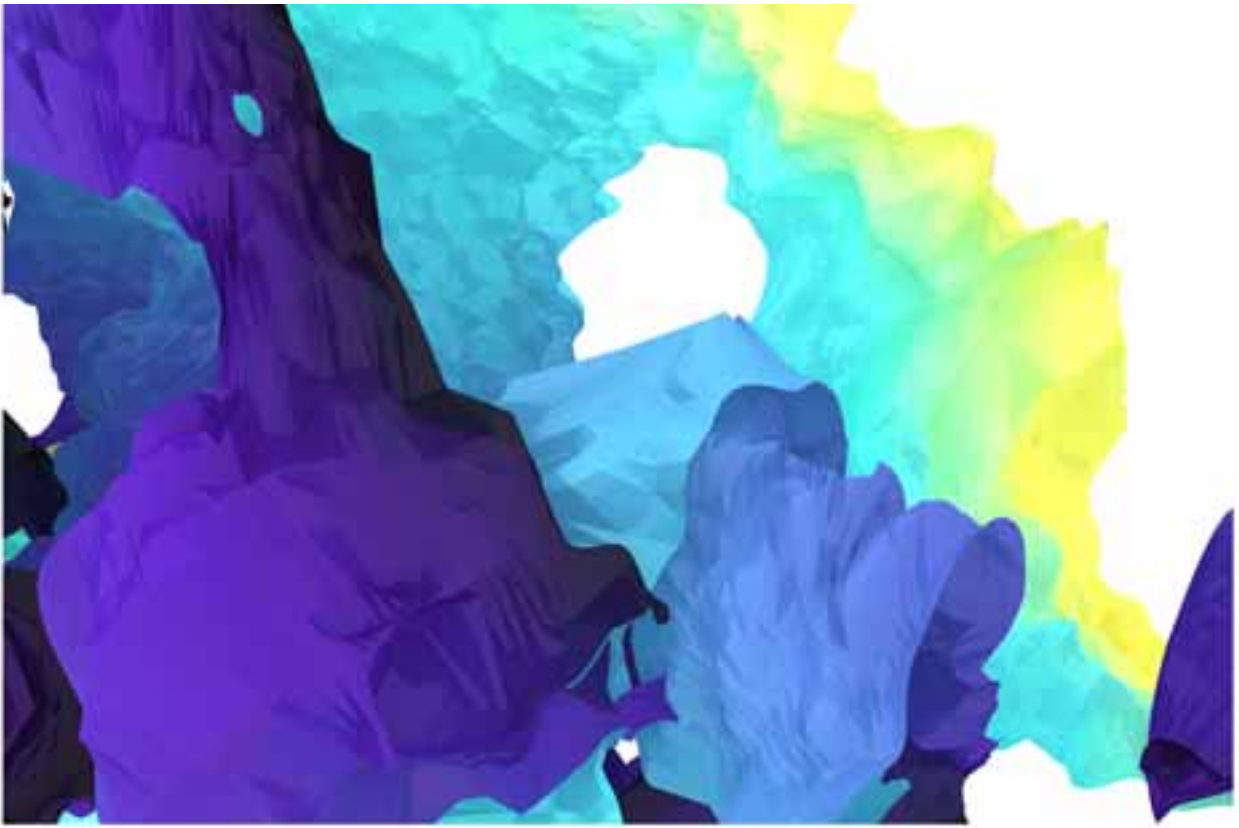
Documents

4.1

Field Design (Londres),
impression digitale de visuels générés aléatoirement par un programme dédié.
Client : papetier GF Smith, 2011.

4.2

Boris Müller,
affiches du festival Poetry on the road, générées par la mutation de textes de poèmes en visuels,
via un programme informatique conçu par le graphiste, 2010.



document 4.1

Documents

5.1

Captures d'écran d'étapes d'actions successives dans le logiciel en ligne Prototipo, conçu par Yannick Mathey, permettant de créer et éditer des caractères typographiques personnalisés sur la base de modèles modifiables, avec une interface visuelle et intuitive, 2015-2018.

5.2

Atelier National de Création typographique (Isabelle Durand, Franck Jalleau, Tung Lâm Ngô, sous la direction de Ladislav Mandel),

étapes de conception du caractère Anisson dans sa variante italique.

Projet de *revival* basé sur l'étude d'un caractère de Pierre-Simon Fournier, pour l'Imprimerie Nationale, projet non publié, 1987-1988.

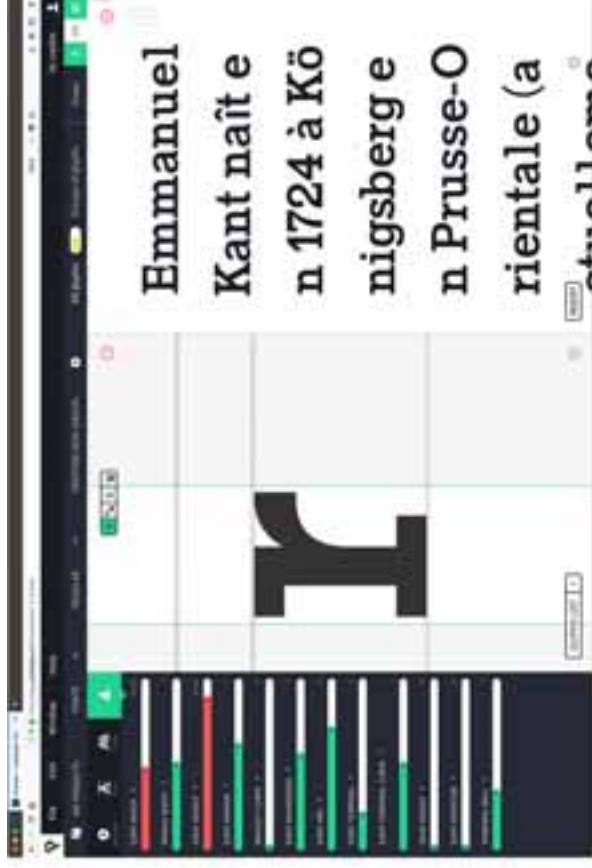
De haut en bas :

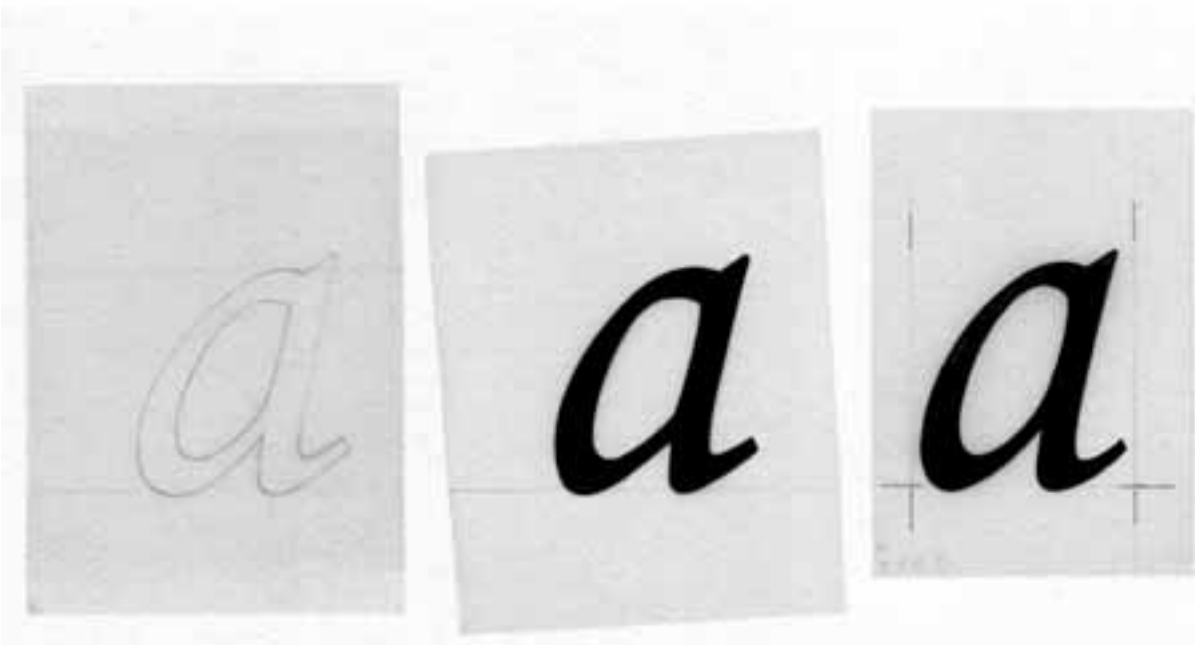
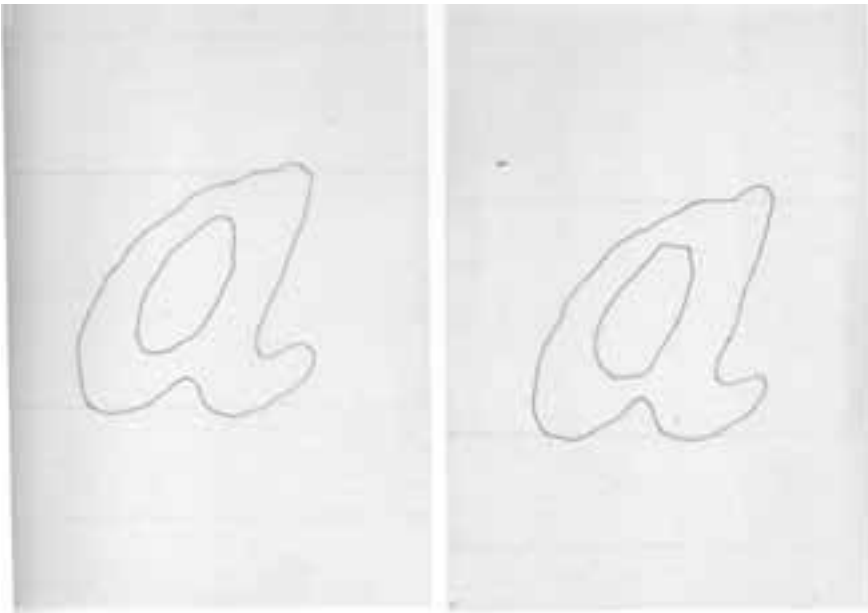
- relevés des contours d'après les impressions originales agrandies,
- étapes de mise au point du dessin et des approches,
- assemblage de l'alphabet complet et correction des approches.

5.3

Sandrine Nugue,

pages extraites du spécimen de présentation du caractère Infini, issu d'une commande publique initiée par le CNAP (Centre national des arts plastiques). Le caractère Infini est entré dans la collection du CNAP et est diffusé gratuitement, 2015.





Anisson

abcdefghijklmnopqrstuv

HOMOGÈNE

HOMOGÈNE

PARAGRAPHE

PARAGRAPHE

POSTÉRITÉ

POSTÉRITÉ

H M C

romain (noir)
gras (bleu)

Du romain au gras:
augmentation de la graisse
(épaisseur de la lettre)
et par conséquent de la chasse
(largeur de la lettre)

romain

n a o t w

gras

n a o t w

gras (bleu)
romain (noir)

n a o t w