

SESSION 2016

**CAPLP
CONCOURS EXTERNE
ET CAFEP**

Section : ARTS APPLIQUÉS

Option : MÉTIERS D'ART

Spécialité : photographie

ÉPREUVE DE MISE EN SITUATION PROFESSIONNELLE

**Durée des travaux pratiques : 4 heures
Durée de la préparation de l'exposé : 1 heure
Durée de l'exposé : 30 minutes
Durée de l'entretien : 30 minutes**

SUJET

Spécialité : photographie

Vous devez construire une séquence de formation et, de manière détaillée, une des séances constitutives de cette séquence, répondant aux données suivantes :

Objectif pédagogique : l'élève doit être capable de comprendre et d'expérimenter les effets produits par différentes sources de lumière en prise de vue couleur.

Niveau de classe : première baccalauréat professionnel photographie

Document(s) :

Document 1 : **BENOIT** Sylvie, extrait du portfolio *Still life two (Nature morte 2)*, non daté

Document 2 : **MOCAFICO** Guido, *Nature morte à la vanité*, 2007

Document 3 : **BARTLEY** Laurie, série publiée dans *Vogue Nippon*, 2007

Document 4 : **CORNUT** Cyrus, *Cité Champagne*, Argenteuil, 2010

Pièce(s) ou support(s) : néant

Demande :

- 1. Travaux pratiques (quatre heures)** : En vous appuyant sur vos connaissances et savoir-faire, vous identifierez le problème posé afin de proposer une séquence de formation et d'envisager plus précisément, une des séances constitutives de la séquence. Pour cette séance, vous construirez un dispositif et un développement pédagogiques ainsi que les modalités d'évaluation auxquelles ils renvoient.
Un espace et un équipement professionnels sont mis à votre disposition pour conduire librement vos explorations et essais techniques, utiles au développement de la séance de formation. Au besoin, vous pourrez proposer une documentation à l'appui de vos propositions.
- 2. Préparation de l'exposé (une heure)** : À partir de votre analyse et du dispositif proposé, vous organiserez votre exposé en précisant le contexte dans lequel s'inscrit la séquence et en justifiant la pertinence des choix didactiques et pédagogiques opérés. Vous préciserez les activités prévues et la réalisation demandée ainsi que les apprentissages techniques et méthodologiques visés.
- 3. Exposé et entretien (trente minutes + trente minutes)** : Vous présenterez votre réflexion de façon claire et synthétique et serez amené, lors de l'entretien, à approfondir certains points de votre démarche.

Critères d'évaluation :

- Degré d'exploration et d'approfondissement du thème proposé permettant de mettre en évidence des aptitudes professionnelles propres aux démarches de conception et de réalisation dans les métiers d'art.
- Pertinence des choix didactiques proposés au regard de l'objectif poursuivi et du public concerné.
- Richesse et cohérence de l'exploitation pédagogique proposée et son inscription dans un contexte de formation.
- Exactitude et pertinence des connaissances et savoir-faire professionnels transmis.
- Connaissance du programme du domaine professionnel et esprit d'ouverture sur la transversalité de la formation.
- Aptitude à l'analyse, à la synthèse, à l'expression orale et à la communication.

DOCUMENT 1



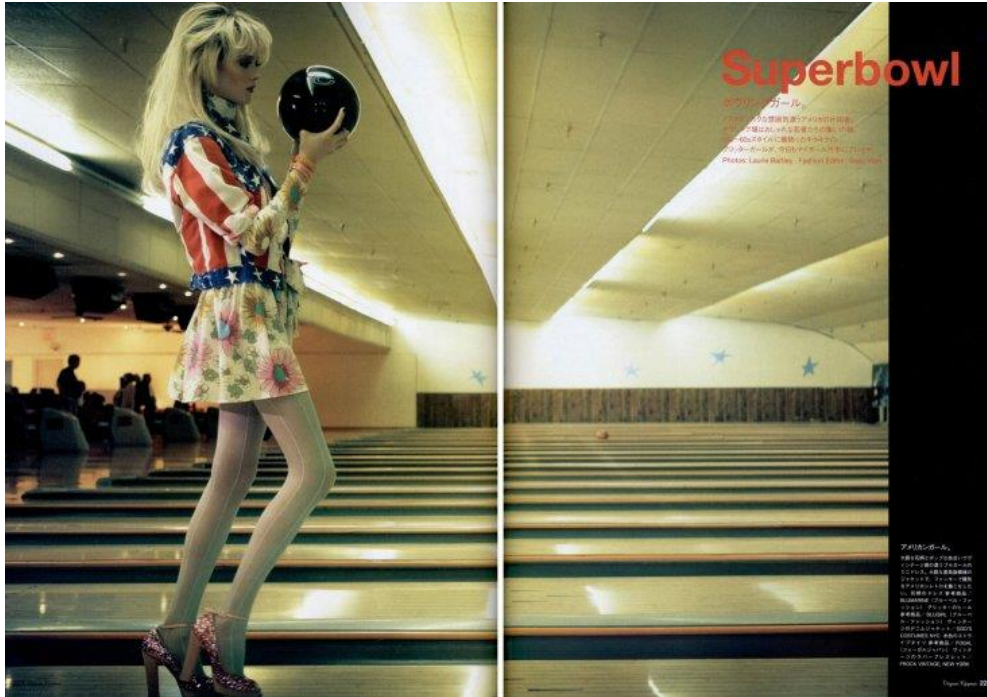
BENOIT Sylvie, extrait du portfolio *Still life two (Nature morte 2)*, non daté

DOCUMENT 2



MOCAFICO Guido, *Nature morte à la vanité*, 2007

DOCUMENT 3



BARTLEY Laurie, série publiée dans Vogue Nippon, 2007

DOCUMENT 4



CORNUT Cyrus, *Cité Champagne*, Argenteuil, 2010