

# VERSUS

*Versus* est un mot latin qui signifie « contre » ou « en face de ». Il se présente le plus souvent sous l'abréviation « vs ».

## Documentation

**1. Studio CTRLZAK**, collection *Hybrid*, 2012-2013, pour Seletti

Porcelaine à la cendre d'os, finition main

Coupe à fruits : diamètre 20 cm, h 1,6 cm. Saladier : diamètre 22,5 cm, h 10 cm

Tasse et sous-tasse à café : diamètre 12,8 cm, h 6,5 cm

**2. Agence EXTRÊME**, extraits d'une campagne publicitaire (non publiés) pour Virgin Megastore (fermeture le 17 juin 2013), publiés sur le site Fubiz.net le 9 juillet 2013

— **Lucio Fulci**, *Zombie*, 1979, DVD

**Boris Vian**, *J'irai cracher sur vos tombes*, 1946, 224 pages, édition Le Livre de Poche de 1997

— **Les Beatles**, pochette du disque *Abbey Road*, 1969

*Activ Permis*, 2007, livre de 433 pages broché avec DVD, édition Micro Application

— Yann **Arthus-Bertrand**, *La terre vue du ciel*, éditions de La Martinière, 1999

**Bryan Singer**, *Superman returns*, 2006, DVD du film

**3. RACOONDA**, projet *Super Magritte*, publié sur le site Fubiz.net le 25 juillet 2013

**René Magritte**, *Golconde*, 1953, Menil Collection, Houston, huile sur toile, 100 x 80 cm

**Shigeru Miyamoto**, *Mario Bros.*, jeu d'arcade pour Nintendo, 1983

## Objectif

Engager une pratique expérimentale du design

## Niveau

Première STD2A

## Demande

En vous appuyant sur l'analyse croisée des documents fournis, vous dégagerez une problématique à partir de laquelle vous concevrez un dispositif d'enseignement. Celui-ci répondra à l'objectif pédagogique imposé et au niveau de classe donné. Vous enrichirez votre analyse d'apports culturels personnels.

Vous préciserez ensuite les objectifs spécifiques et les compétences que vous visez, ainsi que les modalités d'organisation de votre séquence.

Vous développerez particulièrement une des séances de votre séquence pédagogique : pré-requis, planification du temps, dispositif spatial, effectif, moyens, mise en situation et actions des élèves, références convoquées et connaissances nouvelles acquises, transversalités, évaluation...

Vos investigations et propositions seront exposées au jury de manière structurée (l'usage du tableau pourrait à ce titre vous aider).

## Évaluation

- Rigueur de la démarche d'analyse
- Capacité à identifier des questionnements
- Pertinence de la problématique dégagée, de la situation didactique envisagée et des objectifs pédagogiques
- Cohérence du dispositif adopté et pertinence des modalités d'évaluation
- Lisibilité, aisance et qualité de la communication
- Capacité à se projeter en tant qu'enseignant

## Déroulement de l'épreuve

1. Travaux pratiques (4 heures)
2. Préparation de l'exposé (1 heure)
3. Exposé et entretien (30 mn + 30 mn)

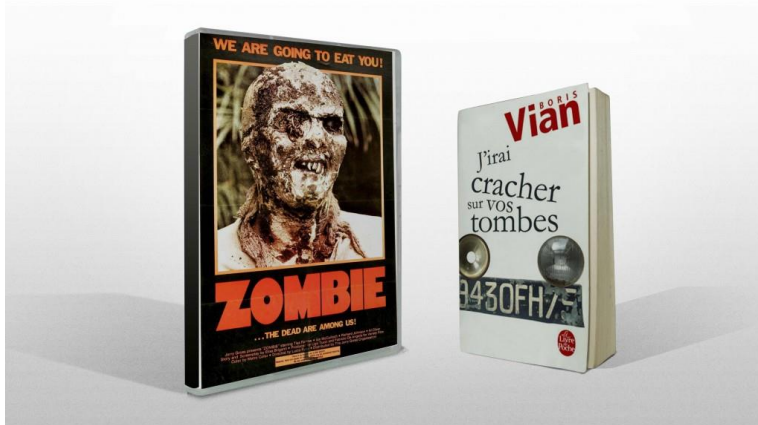


**1. Studio CTRLZAK**, collection *Hybrid*, 2012-2013, pour Seletti  
 Porcelaine à la cendre d'os, finition main  
 Coupe à fruits : diamètre 20 cm, h 1,6 cm.  
 Saladier : diamètre 22,5 cm, h 10 cm  
 Tasse et sous-tasse à café : diamètre 12,8 cm, h 6,5 cm



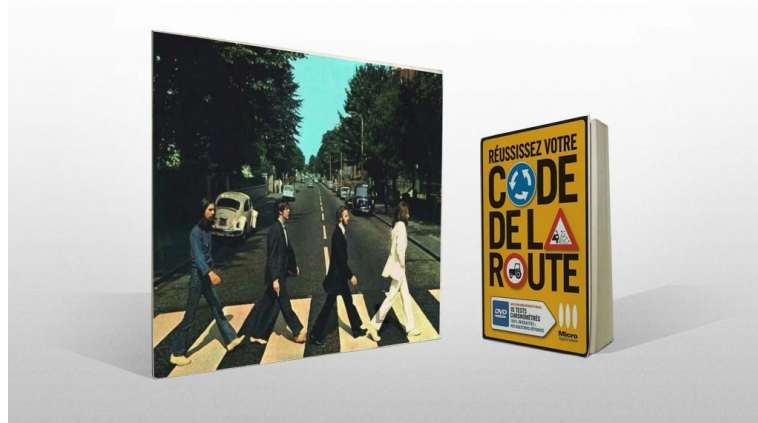
**TOUTES LES CULTURES  
S'Y RETROUVENT**

MEGASTORE LIVRES | MUSIQUE | VIDEO | JEU VIDEO | HIGH TECH | PAPETERIE



**TOUTES LES CULTURES  
S'Y RETROUVENT**

MEGASTORE LIVRES | MUSIQUE | VIDEO | JEU VIDEO | HIGH TECH | PAPETERIE



**TOUTES LES CULTURES  
S'Y RETROUVENT**

MEGASTORE LIVRES | MUSIQUE | VIDEO | JEU VIDEO | HIGH TECH | PAPETERIE



2. Agence **EXTRÊME**, extraits d'une campagne publicitaire (non publiés) pour Virgin Megastore (fermeture le 17 juin 2013), publiés sur le site Fubiz.net le 9 juillet 2013

— **Lucio Fulci**, *Zombie*, 1979, DVD

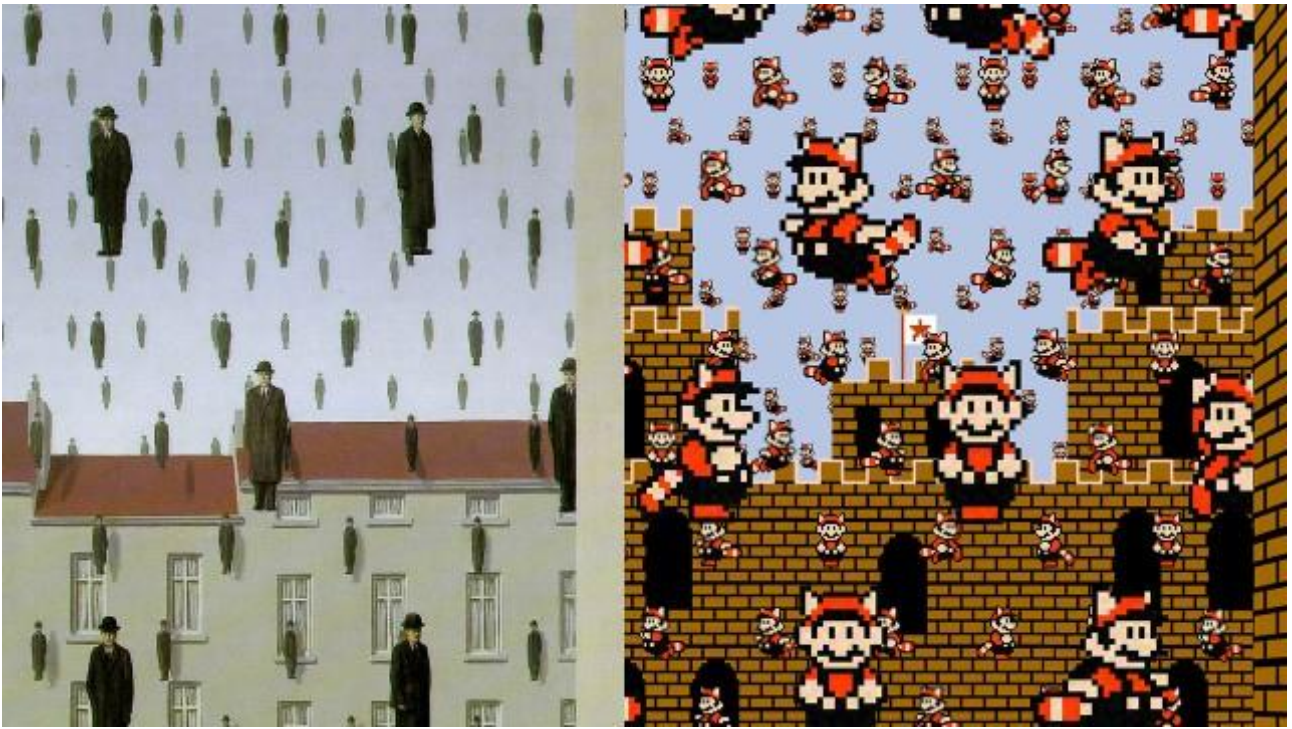
— **Boris Vian**, *J'irai cracher sur vos tombes*, 1946, 224 pages, édition Le Livre de Poche de 1997

— **Les Beatles**, pochette du disque *Abbey Road*, 1969

— *Activ Permis*, 2007, livre de 433 pages broché avec DVD, édition Micro Application

— **Yann Arthus-Bertrand**, *La terre vue du ciel*, éditions de La Martinière, 1999

— **Bryan Singer**, *Superman returns*, 2006, DVD du film



**3. RACOONDA**, projet *Super Magritte*, publié sur le site Fubiz.net le 25 juillet 2013  
**René Magritte**, *Golconde*, 1953, Menil Collection, Houston, huile sur toile, 100 x 80 cm  
**Shigeru Miyamoto**, *Mario Bros.*, jeu d'arcade pour Nintendo, 1983