

SESSION 2017

**CAPLP  
CONCOURS EXTERNE  
ET CAFEP**

Section : ARTS APPLIQUÉS

Option : MÉTIERS D'ART

Spécialité : arts de la bijouterie - joaillerie

**ÉPREUVE DE MISE EN SITUATION PROFESSIONNELLE**

Durée des travaux pratiques : 4 heures  
Durée de la préparation de l'exposé : 1 heure  
Durée de l'exposé : 30 minutes  
Durée de l'entretien : 30 minutes

## SUJET

### Spécialité : arts de la bijouterie - joaillerie

Vous devez construire une séquence de formation et, de manière détaillée, une des séances constitutives de cette séquence, répondant aux données suivantes :

#### **Objectif pédagogique :**

Après analyse comparative technique et esthétique faisant apparaître les spécificités des articulations ou emmailllements, l'élève doit être capable de proposer et de réaliser une articulation entre deux sertissures puis de porter un regard critique sur sa production.

#### **Niveau de classe :**

Première année de brevet des métiers d'art art du bijou et du joyau, option joaillerie.

#### **Documents :**

- document 1 : Hilary HACHEY, *Bauhaus Bracelet II*, 2004.
- document 2 : Salima THAKKER, collection *Modular (modulaire)*, collier et bracelet, production actuelle.
- document 3 : Todd REED, bracelet, production actuelle.

**Pièces ou supports :** néant

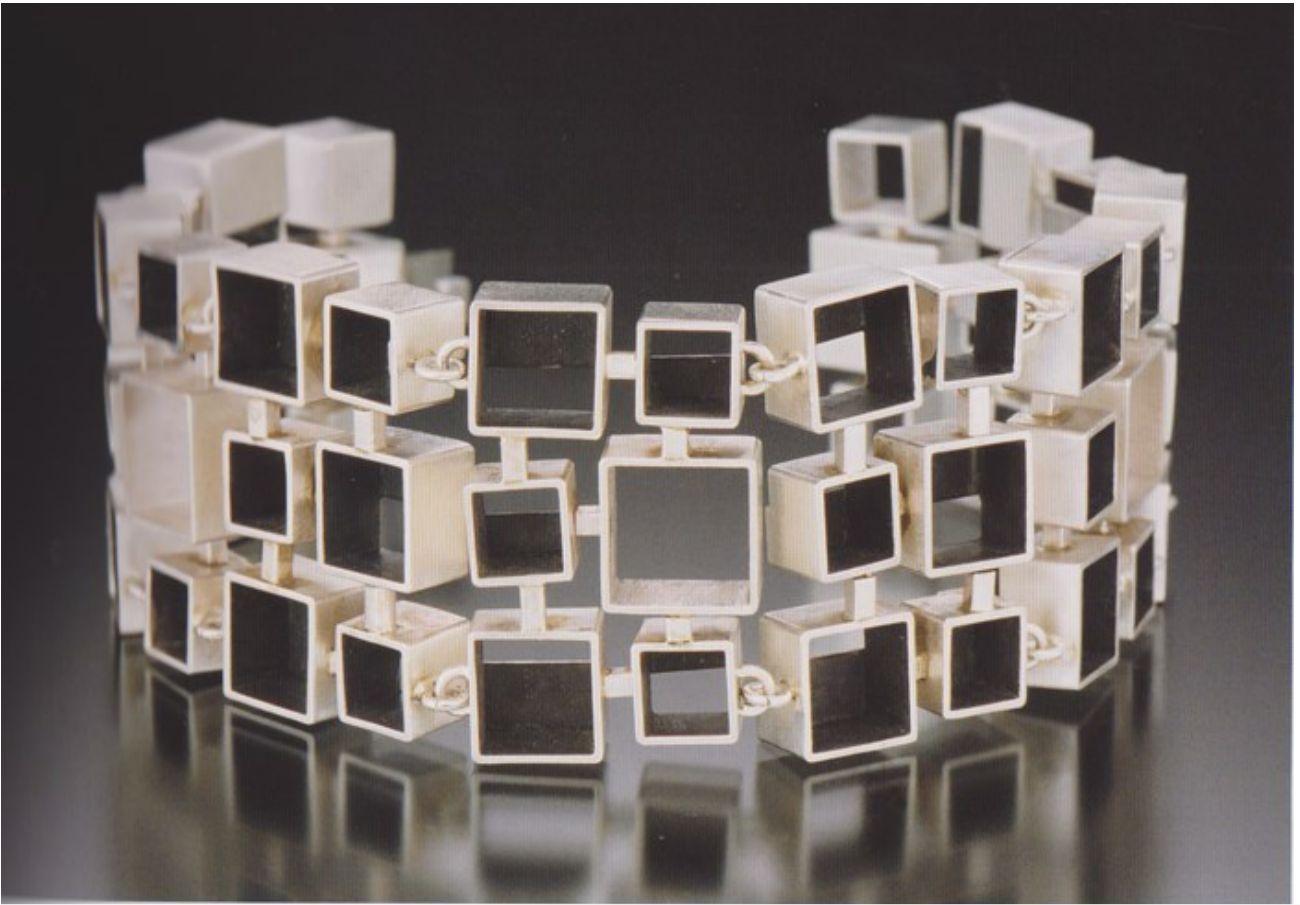
#### **Demande :**

1. **Travaux pratiques (quatre heures) :** En vous appuyant sur vos connaissances et savoir-faire, vous identifierez le problème posé afin de proposer une séquence de formation et d'envisager plus précisément, une des séances constitutives de la séquence. Pour cette séance, vous construirez un dispositif et un développement pédagogiques ainsi que les modalités d'évaluation auxquelles ils renvoient.  
Un espace et un équipement professionnels sont mis à votre disposition pour conduire librement vos explorations et essais techniques, utiles au développement de la séance de formation. Au besoin, vous pourrez proposer une documentation à l'appui de vos propositions.
2. **Préparation de l'exposé (une heure) :** À partir de votre analyse et du dispositif proposé, vous organiserez votre exposé en précisant le contexte dans lequel s'inscrit la séquence et en justifiant la pertinence des choix didactiques et pédagogiques opérés. Vous préciserez les activités prévues et la réalisation demandée ainsi que les apprentissages techniques et méthodologiques visés.
3. **Exposé et entretien (trente minutes + trente minutes) :** Vous présenterez votre réflexion de façon claire et synthétique et serez amené, lors de l'entretien, à approfondir certains points de votre démarche.

#### **Critères d'évaluation :**

- Degré d'exploration et d'approfondissement du thème proposé permettant de mettre en évidence des aptitudes professionnelles propres aux démarches de conception et de réalisation dans les métiers d'art.
- Pertinence des choix didactiques proposés au regard de l'objectif poursuivi et du public concerné.
- Richesse et cohérence de l'exploitation pédagogique proposée et son inscription dans un contexte de formation.
- Exactitude et pertinence des connaissances et savoir-faire professionnels transmis.
- Connaissance du programme du domaine professionnel et esprit d'ouverture sur la transversalité de la formation.
- Aptitude à l'analyse, à la synthèse, à l'expression orale et à la communication.

DOCUMENT 1



Hilary HACHEY, *Bauhaus Bracelet II*, argent oxydé, 2004

**DOCUMENT 2**



**Salima THAKKER**, collection *Modular (modulaire)*, collier et bracelet, production actuelle.

**DOCUMENT 3**



**Todd REED**, bracelet, production actuelle.