

SESSION EXCEPTIONNELLE 2014

CAPLP CONCOURS EXTERNE ET CAFEP

Section : ARTS APPLIQUÉS

Option : MÉTIERS D'ART

Spécialité : Graphisme et décor - dominante lettres et décor

**PRESENTATION D'UNE SEQUENCE DE FORMATION
PORTANT SUR LES PROGRAMMES DU LYCEE PROFESSIONNEL**

**Durée des travaux pratiques : 4 heures
Durée de la préparation de l'exposé : 1 heure
Durée de l'exposé : 30 minutes
Durée de l'entretien : 30 minutes**

SUJET
Spécialité : Graphisme et décor - dominante lettres et décor

Vous devez construire une séquence de formation et, de manière détaillée, une des séances constitutives de cette séquence, répondant aux données suivantes :

Objectif pédagogique : à partir d'un visuel publicitaire donné, l'élève doit être capable d'en faire l'analyse structurelle, formelle et chromatique et d'en transférer les caractéristiques pour réaliser une animation de vitrines mettant en scène la notion de déstructuration.

Niveau de classe : terminale brevet de métiers d'art graphisme et décor option lettres et décor.

Document(s) :

- document 1 : Image du voilier CIRRUS et dessin de la façade du commerce (vitrine).

Pièce(s) ou support(s) : (dossier image ressource)

- fichiers en format jpeg (voilier + vitrine pour recherche de positionnement) ;
- plaque de PMMA incolore d'environ 3 mm (60 cm x 30 cm) comportant la délimitation de la façade.

Pour information, chaque vitrine aura une dimension de 220 mm x 140 mm (taille de la maquette).

Demande :

1. **Travaux pratiques (quatre heures) :** En vous appuyant sur vos connaissances et savoir-faire, vous identifierez le problème posé afin de proposer une séquence de formation et d'envisager plus précisément, une des séances constitutives de la séquence. Pour cette séance, vous construirez un dispositif et un développement pédagogiques ainsi que les modalités d'évaluation auxquelles ils renvoient.
Un espace et un équipement professionnels sont mis à votre disposition pour conduire librement vos explorations et essais techniques, utiles au développement de la séance de formation. Au besoin, vous pourrez proposer une documentation à l'appui de vos propositions.
2. **Préparation de l'exposé (une heure) :** À partir de votre analyse et du dispositif proposé, vous organiserez votre exposé en précisant le contexte dans lequel s'inscrit la séquence et en justifiant la pertinence des choix didactiques et pédagogiques opérés. Vous préciserez les activités prévues et la réalisation demandée ainsi que les apprentissages techniques et méthodologiques visés.
3. **Exposé et entretien (trente minutes + trente minutes) :** Vous présenterez votre réflexion de façon claire et synthétique et serez amené, lors de l'entretien, à approfondir certains points de votre démarche.

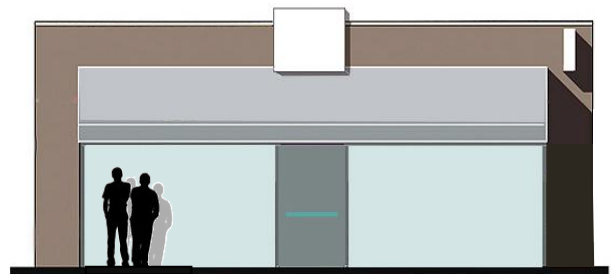
Critères d'évaluation :

- Degré d'exploration et d'approfondissement du thème proposé permettant de mettre en évidence des aptitudes professionnelles propres aux démarches de conception et de réalisation dans les métiers d'art.
- Pertinence des choix didactiques proposés au regard de l'objectif poursuivi et du public concerné.
- Richesse et cohérence de l'exploitation pédagogique proposée et son inscription dans un contexte de formation.
- Exactitude et pertinence des connaissances et savoir-faire professionnels transmis.
- Connaissance du programme du domaine professionnel et esprit d'ouverture sur la transversalité de la formation.
- Aptitude à l'analyse, à la synthèse, à l'expression orale et à la communication.

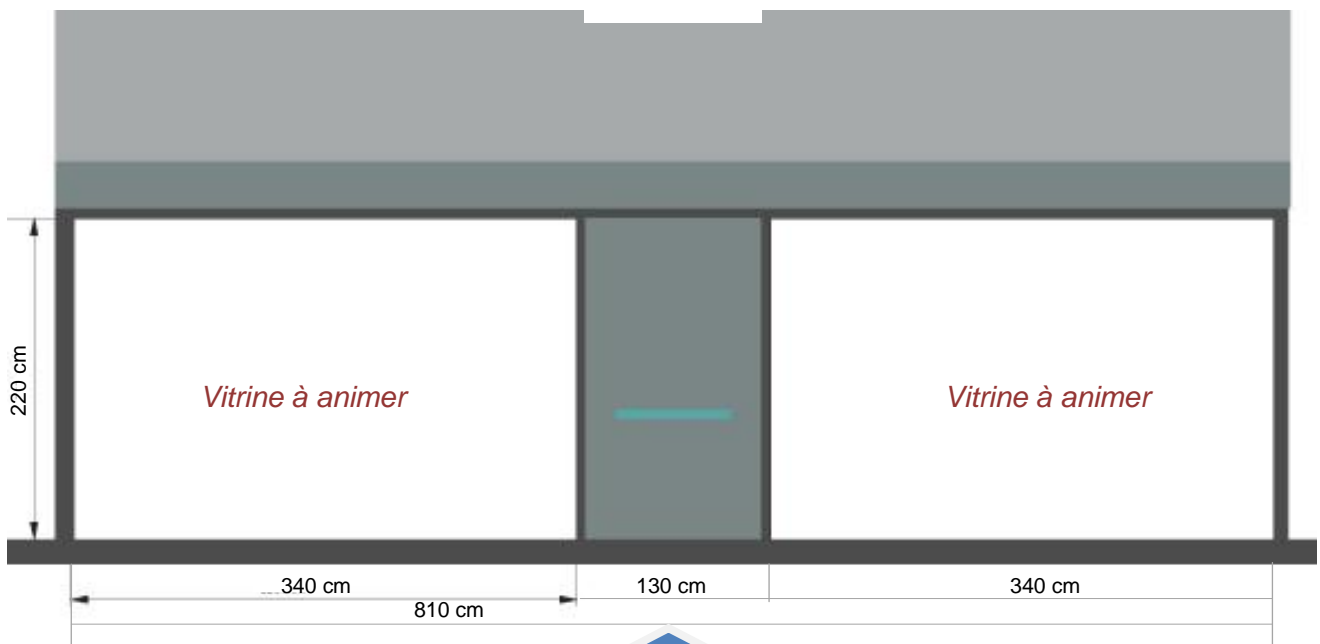
DOCUMENT 1



Voilier CIRRUS



Façade du commerce



VUE DE LA FAÇADE DU COMMERCE