

SESSION 2014

**CAPLP CONCOURS EXTERNE ET CAFEP**

**Section : ARTS APPLIQUÉS**

**Option : MÉTIERS D'ART**

**Spécialité : Arts de la céramique**

**ÉPREUVE DE MISE EN SITUATION PROFESSIONNELLE**

**Durée des travaux pratiques : 4 heures**  
**Durée de la préparation de l'exposé : 1 heure**  
**Durée de l'exposé : 30 minutes**  
**Durée de l'entretien : 30 minutes**

## SUJET

### Spécialité : Arts de la céramique

Vous devez construire une séquence de formation et, de manière détaillée, une des séances constitutives de cette séquence, répondant aux données suivantes :

**Objectif pédagogique :** après analyse de différentes compositions, l'élève doit être capable de créer un décor combinant plusieurs principes de compositions différents pour les arts de la table, en utilisant la technique du lustre.

**Niveau de classe :** terminale brevet des métiers d'art céramique.

#### Document(s) :

- document 1 :  
*document 1a* : **Sonia DELAUNAY**, robe « *Simultanée* », *patchwork de tissus*, 1913.  
*document 1b* : **Issey MIYAKE**, robe origami (*pliée et sur mannequin*), 2010.
- document 2 : **anonyme**, plat hispano-mauresque, *faïence lustrée à reflets métalliques*, *diamètre 50 cm*, Manises, Espagne, XVI<sup>e</sup> siècle.
- document 3 : **Gustav KLIMT**, « *portrait d'Adèle Bloch Bauer* », *peinture à l'huile et or*, 1907.
- document 4 : **Paco RABANNE**, robe mini, *plaques d'aluminium*, 1969.

#### Pièce(s) ou support(s) :

- un support émaillé cuit au choix.

#### Demande :

1. **Travaux pratiques (quatre heures)** : En vous appuyant sur vos connaissances et savoir-faire, vous identifierez le problème posé afin de proposer une séquence de formation et d'envisager plus précisément, une des séances constitutives de la séquence. Pour cette séance, vous construirez un dispositif et un développement pédagogiques ainsi que les modalités d'évaluation auxquelles ils renvoient.  
Un espace et un équipement professionnels sont mis à votre disposition pour conduire librement vos explorations et essais techniques, utiles au développement de la séance de formation. Au besoin, vous pourrez proposer une documentation à l'appui de vos propositions.
2. **Préparation de l'exposé (une heure)** : À partir de votre analyse et du dispositif proposé, vous organiserez votre exposé en précisant le contexte dans lequel s'inscrit la séquence et en justifiant la pertinence des choix didactiques et pédagogiques opérés. Vous préciserez les activités prévues et la réalisation demandée ainsi que les apprentissages techniques et méthodologiques visés.
3. **Exposé et entretien (trente minutes + trente minutes)** : Vous présenterez votre réflexion de façon claire et synthétique et serez amené, lors de l'entretien, à approfondir certains points de votre démarche.

#### Critères d'évaluation :

- Exactitude et pertinence des références culturelles et professionnelles.
- Maîtrise des savoir-faire techniques et professionnels.
- Pertinence et cohérence des choix didactiques au regard du programme de formation, de l'objectif poursuivi et du public concerné.
- Degré d'exploration et d'approfondissement de l'objectif proposé permettant de mettre en évidence des aptitudes professionnelles liées à l'enseignement.
- Maîtrise de l'expression orale et aptitude au dialogue.

**DOCUMENT 1**

**DOCUMENT 1a**

**Sonia DELAUNAY**, robe « *Simultanée* », patchwork de tissus, 1913.



**DOCUMENT 1b**

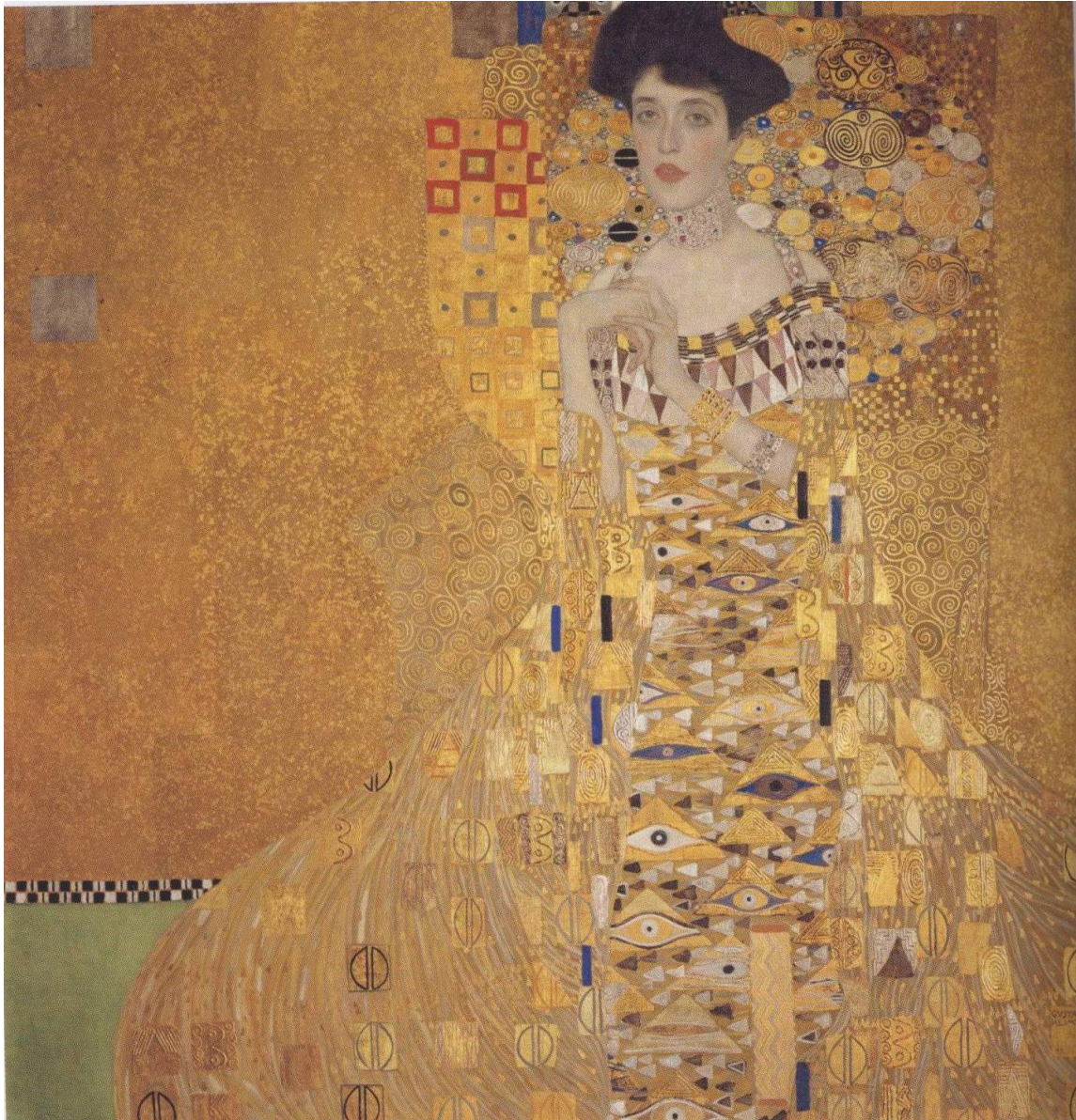
**Issey MIYAKE**, robe origami (*pliée et sur mannequin*), 2010.

DOCUMENT 2



**Anonyme**, plat hispano-mauresque, *faïence lustrée à reflets métalliques*, diamètre 50 cm, Manises, Espagne, XVI<sup>e</sup> siècle.

**DOCUMENT 3**



**Gustav KLIMT**, « *portrait d'Adèle Bloch Bauer* », peinture à l'huile et or, 1907.

DOCUMENT 4



**Paco RABANNE**, robe mini, *plaques d'aluminium*, 1969.