

SESSION 2012

**CAPLP
CONCOURS INTERNE
ET CAER**

Section : ARTS APPLIQUÉS

Option : MÉTIERS D'ART

Spécialité : Tapisserie d'ameublement

**PRÉSENTATION D'UNE SÉQUENCE DE FORMATION
PORTANT SUR LES PROGRAMMES DU LYCÉE PROFESSIONNEL**

**Durée des travaux pratiques : 4 heures
Durée de la préparation de l'exposé : 1 heure
Durée de l'exposé : 30 minutes
Durée de l'entretien : 30 minutes**

SUJET

Vous devez construire une séquence de formation et, de manière détaillée, une des séances constitutives de cette séquence, répondant aux données suivantes :

Objectif pédagogique :

C2. C21.1 Choisir et traduire une solution esthétique et technique.

Niveau de la classe : Première Baccaauréat Professionnel AMA Tapissier d'ameublement

Documents :

- **Ikéa skull crane** carton, biennale de St Etienne 2006
- **Lampe capitonnée** de Difilippo , ed.Muuz 2011
- **The tessellation series** (serie de mosaïques) de Matthew Shlian 2011
- **Wooden textiles** d'Elisa Strozyk 2010
- **Mur acoustique** d'Anne Kyyrö Quinn 2011
- **Leafhouse** de Mareines & Patalano, Rio de Janeiro 2008
- **Myzeil** de Masimilano Fukas, centre commercial de franckfort 2009
- **Altered téléphone book** (annuaire plié) de Kristiina Lahde 2011
- **Diamond taupe**, soie surpiquée, ed. Goldfinger 2007
- **Big Milibag Trend** pouf, ed. Miliboo 2011
- **University Soundhouse de Sheffield** de Hutton Sauerbruch 2009
- **Pools & pouf** de Robert Stadler 2004
- **Roxy Club** de Fred Mafra, Brésil 2007
- **Ruché** canapé d'Inga Sempré, Ligne Roset 2010
- **Capiton** coque matelassée pour téléphone portable 2010

À travers cette épreuve vous devez mettre en évidence des aptitudes professionnelles propres aux démarches de conception et de réalisation dans les métiers d'art.

Demande :

1. **Travaux pratiques (quatre heures) :** En vous appuyant sur vos connaissances et savoir-faire, vous identifierez le problème posé afin de proposer une séquence de formation et plus précisément, une des séances constitutives de la séquence.

Vous devrez utiliser l'espace et l'équipement professionnels mis à votre disposition pour développer vos explorations et essais techniques nécessaires à l'élaboration de la séance de formation.

Vous vous appuyerez sur des références culturelles et professionnelles pour construire un dispositif et un développement pédagogiques ainsi que des modalités d'évaluation auxquelles ils renvoient.

2. **Préparation de l'exposé (une heure) :** À partir de votre analyse et du dispositif proposé, vous organiserez votre exposé en précisant le contexte dans lequel s'inscrit la séquence et en justifiant la pertinence des choix didactiques et pédagogiques opérés. Vous préciserez les activités prévues et la réalisation demandée ainsi que les apprentissages techniques et méthodologiques visés.
3. **Exposé et entretien (trente minutes + trente minutes) :** Vous présenterez votre réflexion de façon claire et synthétique et serez amené, lors de l'entretien, à approfondir certains points de votre démarche.

Critères d'évaluation :

- Pertinence et cohérence des choix didactiques au regard du référentiel de formation, de l'objectif et du public concerné.
- Niveau d'exploration et d'approfondissement de l'objectif proposé.
- Exactitude et pertinence des références culturelles et professionnelles.
- Maîtrise des savoir-faire professionnels.
- Qualité de l'expression orale et aptitude au dialogue.

Planche documentaire 1

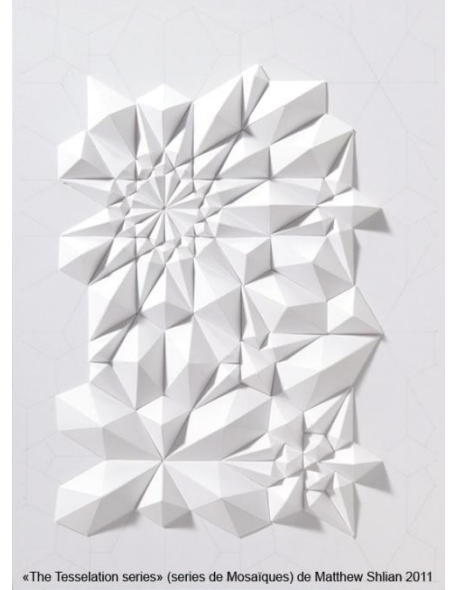
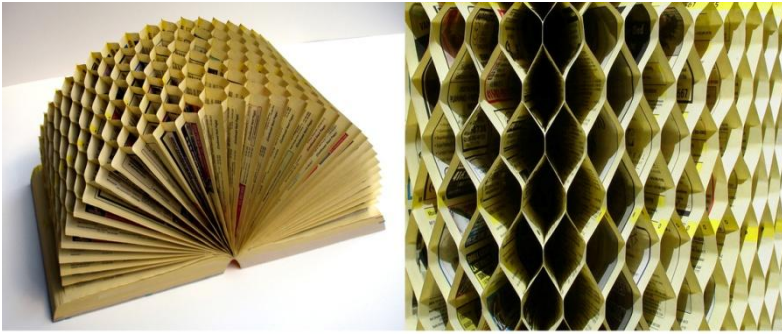
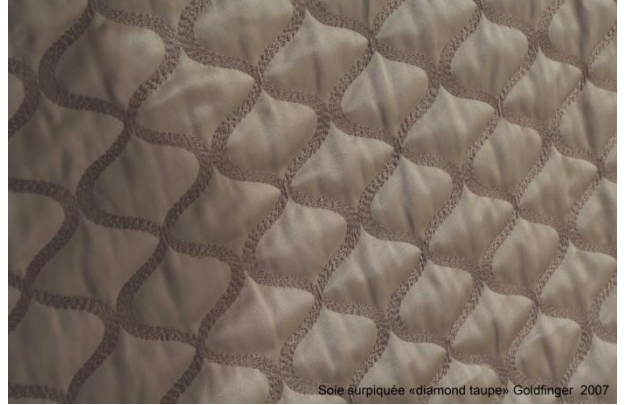


Planche documentaire 2



«Altered telephone book» (annuaire plié) de Kristiina Lahde 2011



Soie surpiquée «diamond taupe» Goldfinger 2007



Pouf «Big Milibag Trend» ed. Miliboo 2011



University Soundhouse de Sheffield de Hutton Sauerbruch



«Pools & Pouf» de Robert Stadler 2004



«Roxy Club» de Fred Mafrá - Brésil 2007



Canapé «Ruché» Inga Sempé - Ligne Roset- 2010



Coque matelassée «capiton» pour téléphone portable